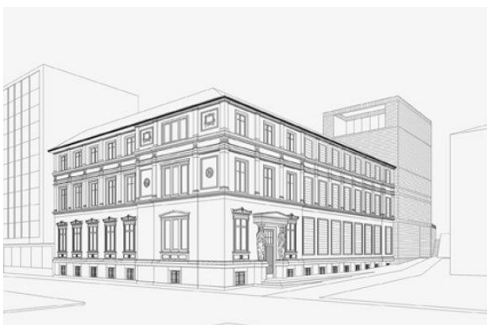
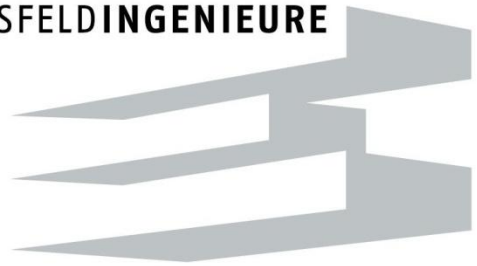
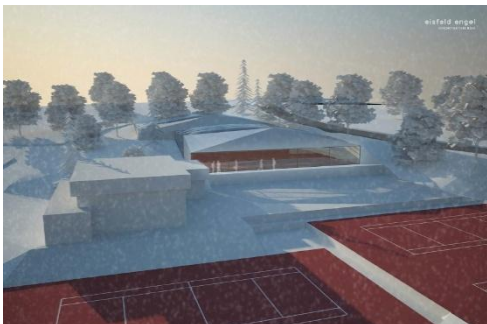


**EISFELDINGENIEURE**



Eisfeld Ingenieure ist ein erfolgreiches und expandierendes Unternehmen mit zurzeit 14 Mitarbeitern.

Seit 1938 betreuen wir unsere Bauherren bei anspruchsvollen Projekten des Hoch- und Wasserbaus sowie Sonderbauten. Außerdem entwickeln wir wissensbasierte Software für diese Bereiche.



Wir suchen zur langfristigen Verstärkung unseres Teams einen

**Baukonstrukteur (w | m) für den Bereich**  
Schal- und Bewehrungsplanung mit vertieften Kenntnissen in der CAD-Planung.

Es erwartet Sie ein vielseitiges Aufgabengebiet und die Mitarbeit in einem motivierten kollegialen Team.



Ihre vollständigen Bewerbungsunterlagen schicken Sie bitte an die untenstehende Adresse.

**Eisfeld Ingenieure AG**  
Bürgermeister-Brunner-Str. 4  
34117 Kassel  
info@e3p.de | www.e3p.de